



Peter Preuße
IMMOBILIENVERMIETUNG



Möbliertes Wohnen in Komfortwohnung

Broschüre zu unserer 94m² großen Wohnung in Wuppertal-Cronenberg.

Hochwertig ausgestattet auf großzügigem Gartengrundstück.

94m²

Objektbeschreibung

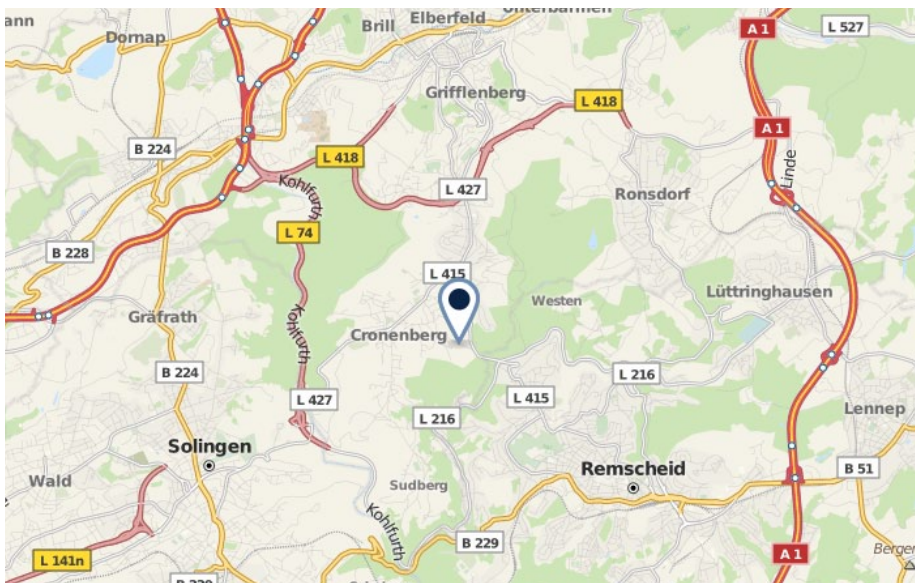
Exklusive Wohnung in 1999 erbautem Mehrfamilienhaus auf großem Grundstück mit Garten. Das Haus ist gepflegt und hervorragend ausgestattet. Es verfügt über einen Personenaufzug und gute Parkmöglichkeiten in der hauseigenen Garage. In erstklassiger, landschaftlich reizvoller Lage in Wuppertal-Cronenberg in Nähe des Gelpetals. Gute Verkehrsanbindung zu den Autobahnen A1 und A46, sowie Buslinien in Hausnähe. Die Entfernung zum Zentrum von Wuppertal-Elberfeld beträgt lediglich etwa zehn Fahrminuten. So finden Sie in der Nähe zahlreiche Einkaufsmöglichkeiten und viele interessante Freizeitangebote.

Kurz und Knapp:

Wohnzimmer, Schlafzimmer, Kinderzimmer, Küche mit Einbaumöbeln, Diele, zwei Bäder und Balkon. Die komplette Wohnung ist gefliest und wird über eine Fußbodenheizung beheizt. Die Wohnung bietet viel Platz, ist hell und mit hochwertigen, teilweise neuen Möbeln ausgestattet. Sie bietet einen unverbaubaren, traumhaften Fernblick und schließt auch die Nutzung des Gartens mit ein. Die Heizung und Warmwasserversorgung erfolgen über Zentralheizung. Personenaufzug vorhanden.

Zimmer	3
Wohnfläche	94,00 m ²
Kaltmiete	ab 1050,00 € * **
Schlafzimmer	2
Badezimmer	2
Balkon/Terrasse	Balkon
Personenaufzug	Ja
Einbauküche	Ja
Qualität der Ausstattung	Hochwertig
Heizung	Fußbodenheizung
Stellplatz	Tiefgaragenstellplatz 60,00 €/mt.

*) zzgl. Nebenkosten gemäß Absprache (nach Personen)
**) Inklusive: Wöchentlicher Putz- Wäscheservice einschließlich Fensterreinigung, Gestellung der Bettwäsche, Auf Wunsch und gegen Berechnung: Pflege der Leibwäsche



Lage

Cronenberg gehört zur gehobenen Wohnlage in Wuppertal und ist geprägt von landschaftlich reizvoller und grüner Umgebung. Verkehrsanbindungen zur A46 Richtung Düsseldorf und Dortmund sowie zur A1 Richtung Köln sind zeitnah zu erreichen. Das Zentrum Cronenbergs liegt etwa fünf Fahrminuten entfernt, bis ins Elberfelder Stadtzentrum sind es etwa zehn Fahrminuten. Es bieten sich Ihnen somit zahlreiche Einkaufsmöglichkeiten und Sportangebote an, die auch mit den hausnahen Buslinien schnell erreicht werden können.

Ausstattung

Ob über das Treppenhaus oder mittels Aufzug, wenn Sie die Wohnungstür erreicht haben, sind Sie ihrem wohnlichen Zuhause mit einzigartigem Fernblick nicht mehr fern. Sobald Sie das Wohnzimmer über die Diele betreten haben, erstrecken sich vor ihrem Fenster in unbelassener Natur die Täler und Berge des Gelpetals.



Den Ausblick genießen Sie entweder beim Entspannen auf der dreiteiligen Sitzgarnitur, oder vom Esstisch aus. Bei gutem Wetter können Sie es sich aber auch auf dem angrenzenden Balkon gemütlich machen.

Insgesamt verfügt die Wohnung über zwei Schlafräume und zwei Badezimmer. Ein Schlafrum und ein Bad liegen jeweils nebeneinander, die anderen auf der gegenüberliegenden Seite der Wohnung. Beim ersten Duo handelt es sich um ein großes Schlafzimmer mit Doppelbett und einem großem Kleiderschrank, in dem Sie alle ihre Sachen unterbringen können. Angrenzend befindet sich ein geräumiges Badezimmer mit Badewanne und Dusche. Das zweite Duo auf der anderen Wohnungsseite besteht aus einem Schlafrum mit Einzelbett und Kleiderschrank, es ist optimal als Kinderzimmer nutzbar, und einem Bad mit Dusche.



Die Küche befindet sich zentral in der Wohnung neben dem Wohnzimmer und ist komplett ausgestattet. Hier sind alle im täglichen Leben notwendigen Utensilien zu finden: Von Ofen über Kaffeemaschine, Mikrowelle und Toaster bis hin zu Töpfen, Gläsern und Geschirr.

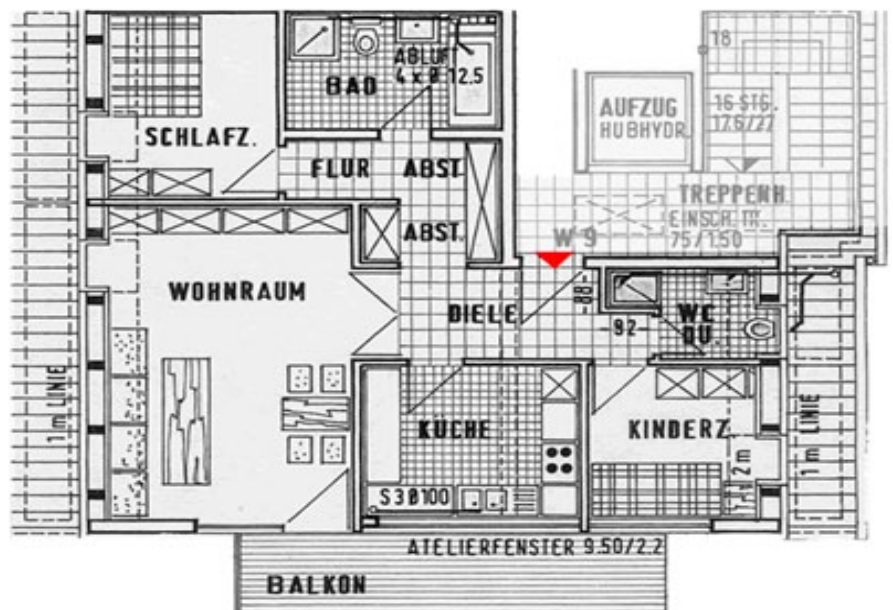
Die komplette Wohnung ist gefliest und wird über eine Fußbodenheizung beheizt. Sie läuft ebenso wie die Warmwasserversorgung über die Zentralheizung. Auf der Wohnfläche von 94m² bietet sich Ihnen viel Platz, den es zu nutzen gilt.



Frontalansicht auf das Gebäude



Fernblick aus der Küche



Grundriss

Großzügiger Schnitt und Balkon mit Fernblick über das Morsbachtal.