



Peter Preuße

IMMOBILIENVERMIETUNG



Möbliertes Wohnen in Komfortwohnung

Broschüre zu unseren 64m² großen Wohnungen in Wuppertal-Cronenberg.

Die Grundrisse und Abbildungen sind beispielhaft.

64m²

Objektbeschreibung

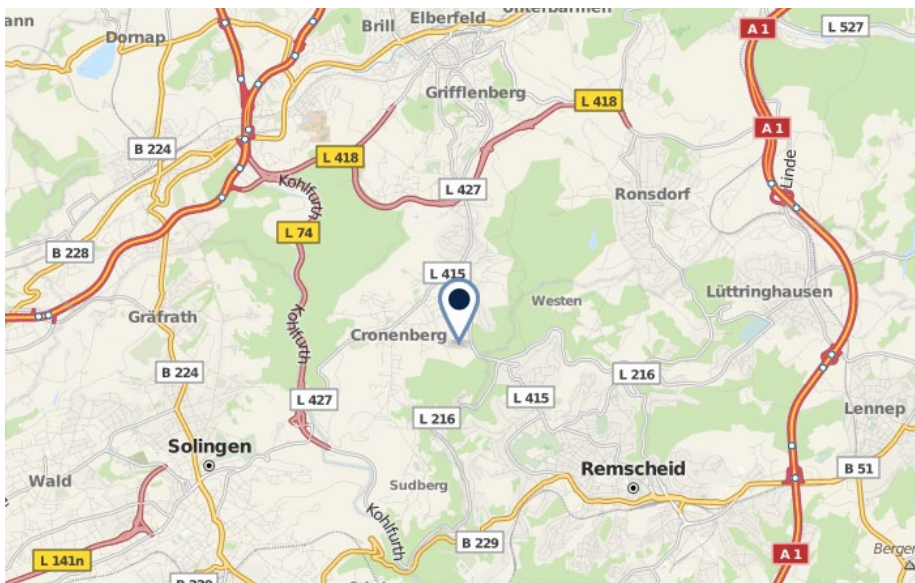
Exklusive Wohnung in 1999 erbautem Mehrfamilienhaus auf großem Grundstück mit Garten. Das Haus ist gepflegt und hervorragend ausgestattet. Es verfügt über einen Personenaufzug und gute Parkmöglichkeiten in der hauseigenen Garage. In erstklassiger, landschaftlich reizvoller Lage in Wuppertal-Cronenberg in Nähe des Gelpetals. Gute Verkehrsanbindung zu den Autobahnen A1 und A46, sowie Buslinien in Hausnähe. Die Entfernung zum Zentrum von Wuppertal-Elberfeld beträgt lediglich etwa zehn Fahrminuten. So finden Sie in der Nähe zahlreiche Einkaufsmöglichkeiten und viele interessante Freizeitangebote.

Kurz und Knapp:

Wohn-Schlafzimmer, voll ausgestattete Küche mit Einbaumöbeln, Diele und Bad. Die komplette Wohnung ist gefliest und wird über eine Fußbodenheizung beheizt. Die Wohnung bietet viel Platz, ist hell und mit hochwertigen, massiven Pinienmöbeln ausgestattet. Die Heizung und Warmwasserversorgung erfolgen über Zentralheizung. Personenaufzug vorhanden.

Zimmer	2
Wohnfläche	64,00 m ²
Kaltmiete	ab 580,00 € * **
Schlafzimmer	1
Badezimmer	1
Balkon/Terrasse	Gartennutzung möglich
Personenaufzug	Ja
Einbauküche	Ja
Qualität der Ausstattung	Hochwertig
Heizung	Fußbodenheizung
Stellplatz	Tiefgaragenstellplatz 60,00 €/mlt.

*) zzgl. Nebenkosten gemäß Absprache (nach Personen)
**) Inklusive: Wöchentlicher Putz- Wäscheservice einschließlich Fensterreinigung, Gestellung der Bettwäsche, Auf Wunsch und gegen Berechnung: Pflege der Leibwäsche



Lage

Cronenberg gehört zur gehobenen Wohnlage in Wuppertal und ist geprägt von landschaftlich reizvoller und grüner Umgebung. Verkehrsanbindungen zur A46 Richtung Düsseldorf und Dortmund sowie zur A1 Richtung Köln sind zeitnah zu erreichen. Das Zentrum Cronenbergs liegt etwa fünf Fahrminuten entfernt, bis ins Elberfelder Stadtzentrum sind es etwa zehn Fahrminuten. Es bieten sich Ihnen somit zahlreiche Einkaufsmöglichkeiten und Sportangebote an, die auch mit den hausnahen Buslinien schnell erreicht werden können.

Ausstattung

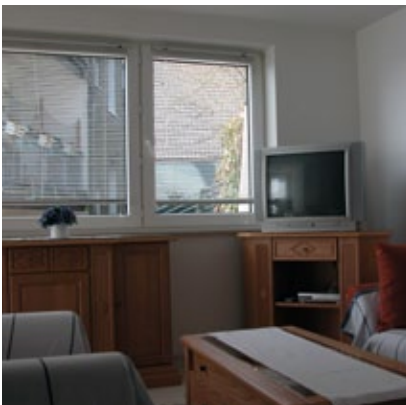
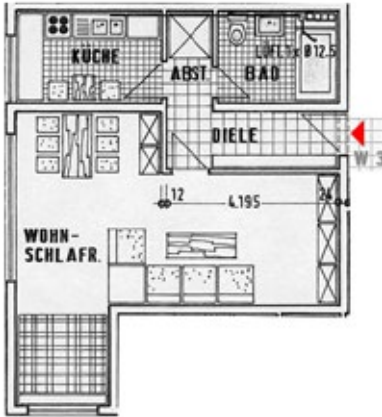
Die moderne Wohnung enthält auf 64m² alles, was Sie für das alltägliche Leben benötigen. Mittelpunkt der Wohnung ist der großzügig bemessene Wohnschlafraum. Im Raum finden sich neben Doppelbett und Kleiderschrank ein großer Esstisch mit sechs Stühlen und eine bequeme Sitzgarnitur samt Couchtisch und nebenstehendem TV-Tisch.

Die moderne Küche enthält alles, was im täglichen Leben benötigt wird. Angefangen bei wichtigen Elektrogeräten wie Herd, Cerankochfeld und Kühlschrank mit Gefrierfach über Kaffee- und Spülmaschine, Mikrowelle und Toaster bis hin zu Töpfen, Gläsern und Geschirr. Dort befindet sich außerdem ein Frühstückstisch mit zwei Stühlen, den man bei Bedarf auch als erweiterte Arbeitsfläche verwenden kann.

Das nebenan befindliche Badezimmer ist mit freundlichen Fliesen versehen und enthält eine Dusch-Badewanne.

Die komplette Wohnung ist gefliest und wird über eine Fußbodenheizung beheizt. Sie läuft ebenso wie die Warmwasserversorgung über die Zentralheizung.

Auf Sie wartet eine bezaubernde Wohnung mit wunderschönen Ausblick, in der Sie sich bestimmt wohlfühlen werden.

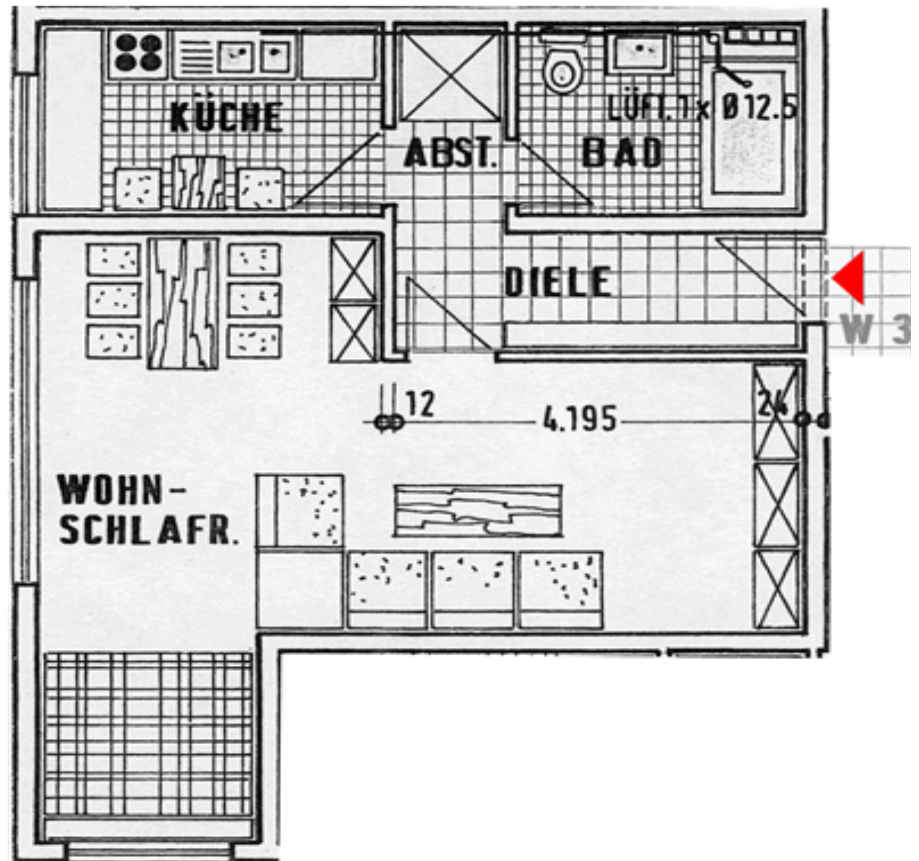




Frontalansicht auf das Gebäude



Moderne Einbauküche



Grundriss
Großzügiger Schnitt.