



Möbliertes Wohnen in Komfortwohnung

Broschüre zu unseren 65m² großen Wohnungen in Wuppertal-Elberfeld.

Die Grundrisse und Abbildungen sind beispielhaft.

65m²

Objektbeschreibung

Stilvoll möblierte Komfortwohnung in einem gepflegten Mehrfamilienhaus. Das Wohnhaus befindet sich in ruhiger Lage (Nebenstraße) nah am Zentrum von Wuppertal-Elberfeld und wurde im Jahr 1994 erbaut. Es verfügt über einen Personenaufzug sowie über gute Parkmöglichkeiten auf dem Grundstück. Von hier aus bietet sich Ihnen eine hervorragende Verkehrsanbindung, etwa durch eine Vielzahl verfügbarer Buslinien. Auch die Anbindung zur Autobahn A46 in die Richtungen Düsseldorf und Dortmund ist nur zwei Autominuten entfernt. Die Entfernung zum Zentrum von Wuppertal-Elberfeld beträgt lediglich einen Kilometer. So finden Sie in unmittelbarer Nähe zahlreiche Einkaufsmöglichkeiten und Freizeitangebote.

Kurz und Knapp:

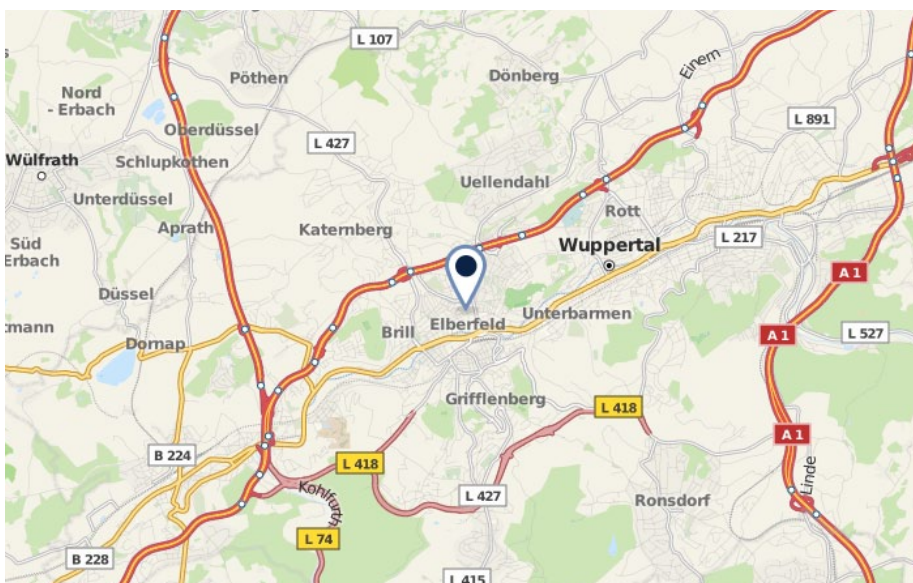
Gemütliche, hochwertig möblierte 2-Zimmer-Wohnung mit gehobener Ausstattung: Wohnzimmer, Schlafzimmer, rund um ausgestattete Küche mit Einbaumöbeln, Diele, Bad und Balkon. Die freundliche und groß bemessene Wohnung hat einen guten Zuschnitt und ist geschmackvoll eingerichtet. Sie ist hell gefliest und wird über eine Fußbodenheizung beheizt. Beheizung und Warmwasserversorgung erfolgen über Zentralheizung.

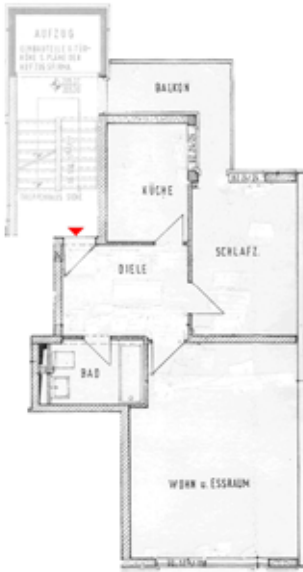
Zimmer	2
Wohnfläche	65,00 m ²
Kaltmiete	ab 580,00 € * **
Schlafzimmer	1
Badezimmer	1
Balkon/Terrasse	Balkon
Personenaufzug	Ja
Einbauküche	Ja
Qualität der Ausstattung	Gehoben
Heizung	Fußbodenheizung
Stellplatz	Außenstellplatz
	35,00 €/mt.

*) zzgl. Nebenkosten gemäß Absprache (nach Personen)
 **) Inklusive: Wöchentlicher Putz- Wäscheservice einschließlich Fensterreinigung, Gestellung der Bettwäsche, Auf Wunsch und gegen Berechnung: Pflege der Leibwäsche

Lage

Wuppertal-Elberfeld ist ein zentral gelegener Ortsteil von Wuppertal mit guter Anbindung an die A46. In nahem Umfeld finden Sie vielfältige Einkaufsmöglichkeiten und abwechslungsreiche Angebote wie Fitness-, bzw. Sportstudios, Kinos, Veranstaltungen, Museen, Gaststätten und vieles mehr.





Ausstattung

Sie betreten die Komfortwohnung über eine großzügige, helle Diele mit moderner Garderobe und einem geschmackvollen Sideboard. Von hier aus gelangen Sie in alle übrigen Räume. Das geräumige Wohnzimmer ist mit hochwertigen, massiven Pinienmöbeln eingerichtet. Sie verleihen dem Wohnraum ein gemütliches Ambiente, in dem die bequeme Sitzgruppe zum Verweilen einlädt. Ein TV-Tisch, formschöne Leuchten und farblich abgestimmte Bilder vervollständigen den Raum und sorgen für eine behagliche Stimmung.

Angrenzend befindet sich ein runder, im Stil des Raumes gehaltener Esstisch mit 4 Stühlen. Der Schlafraum ist mit einem gemütlichen Doppelbett aus Massivholz eingerichtet und wird von Nachttischschränkchen mit Lampen komplettiert. Ein großer, mit Spiegeln versehener Kleiderschrank bietet viel Platz für persönliche Dinge.

Die aus hellen Einbaumöbeln bestehende Küche ist komplett ausgestattet. Hier finden Sie neben den Elektrogeräten wie Kühlschrank, Herd und Backofen auch einen Wasserkocher, Toaster, Kaffeemaschine und Mikrowelle. Geschirr, Töpfe und Pfannen, sowie Gläser und Besteck vervollständigen die Utensilien. Ein Tisch mit zwei Stühlen bietet Ihnen darüber hinaus einen praktischen Frühstücksplatz und eine erweiterte Arbeitsfläche.

Das Bad, ebenfalls mit hellen Fliesen versehen, verfügt über eine Wanne mit integrierter Duscheinrichtung. Platz für Ihre persönlichen Dinge bietet der große Spiegelschrank.

Die komplette Wohnung ist gefliest und wird über eine Fußbodenheizung beheizt. Die Heizung sowie Warmwasserversorgung erfolgt über Zentralheizung. Durch den guten Zuschnitt und die liebevolle Einrichtung werden Sie sich hier bestimmt wohlfühlen.

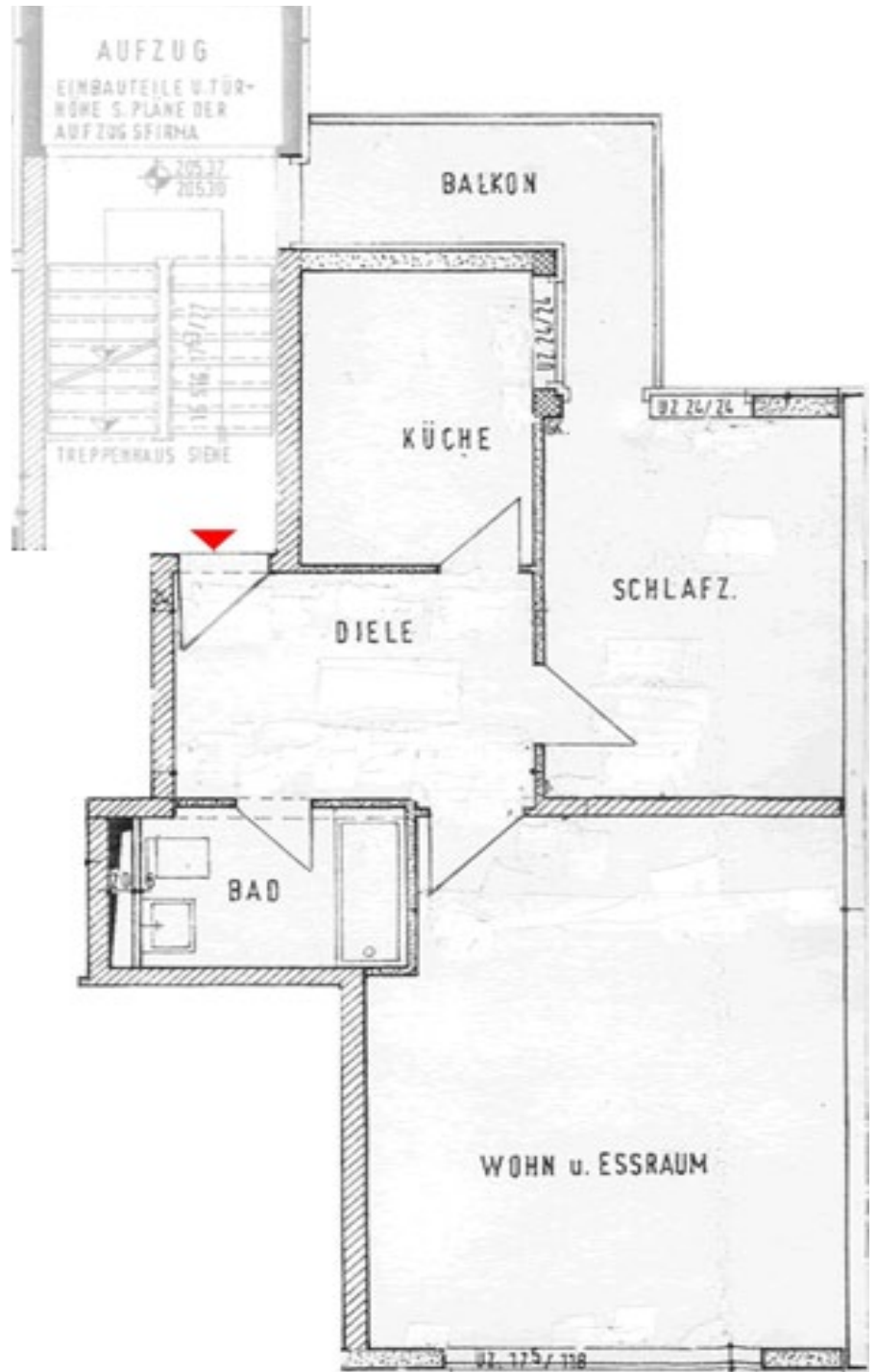




Blick auf die oberen Etagen des Gebäudes



Moderne Einbauküche



Grundriss
Großzügiger Schnitt und Balkon