



Peter Preuße
IMMOBILIENVERMIETUNG



Möbliertes Wohnen in Komfortwohnung

Broschüre zu unseren 85m² großen Wohnungen in Wuppertal-Elberfeld.

Die Grundrisse und Abbildungen sind beispielhaft.

85m²

www.Wohnungs-Vermietungen.de

Objektbeschreibung

Stilvoll möblierte Komfortwohnung in einem gepflegten Mehrfamilienhaus. Das Wohnhaus befindet sich in ruhiger Lage (Nebenstraße) nah am Zentrum von Wuppertal-Elberfeld und wurde im Jahr 1994 erbaut. Es verfügt über einen Personenaufzug sowie über gute Parkmöglichkeiten auf dem Grundstück. Von hier aus bietet sich Ihnen eine hervorragende Verkehrsanbindung, etwa durch eine Vielzahl verfügbarer Buslinien. Auch die Anbindung zur Autobahn A46 in die Richtungen Düsseldorf und Dortmund ist nur zwei Autominuten entfernt. Die Entfernung zum Zentrum von Wuppertal-Elberfeld beträgt lediglich einen Kilometer. So finden Sie in unmittelbarer Nähe zahlreiche Einkaufsmöglichkeiten und Freizeitangebote.

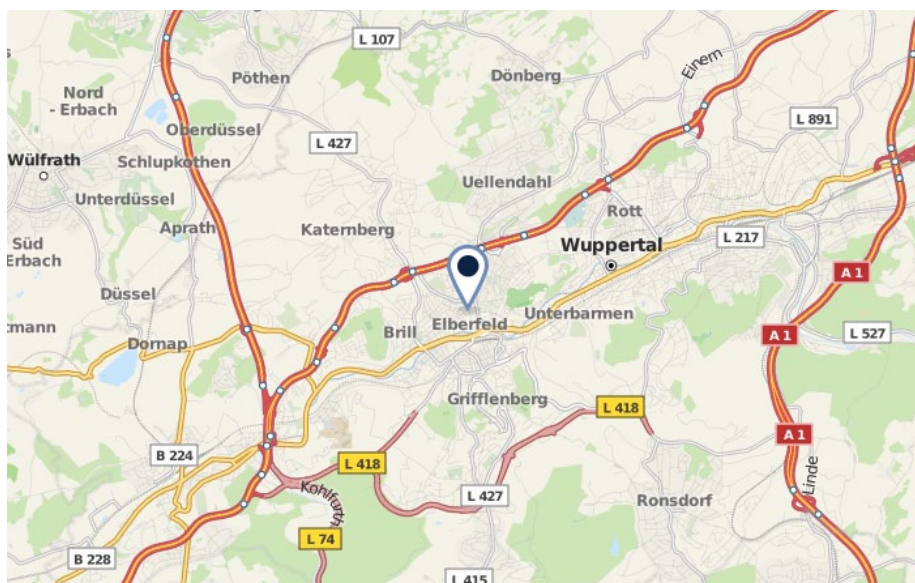
Kurz und Knapp:

Wohnzimmer, zwei Schlafzimmer, (alternativ Schlafzimmer und Kinderzimmer), rund um ausgestattete Küche mit Einbaumöbeln, Diele, Bad und Balkon. Die Wohnung ist großzügig und hell, hat einen guten Zuschnitt und ist geschmackvoll eingerichtet. Die komplette Wohnung ist gefliest und wird über eine Fußbodenheizung beheizt. Warmwasserversorgung über Zentralheizung.

Zimmer	3
Wohnfläche	85,00 m ²
Kaltmiete	ab 880,00 € * **
Schlafzimmer	2
Badezimmer	1
Balkon/Terrasse	Balkon
Personenaufzug	Ja
Einbauküche	Ja
Qualität der Ausstattung	Gehoben
Heizung	Fußbodenheizung
Stellplatz	Außenstellplatz
	35,00 €/mt.

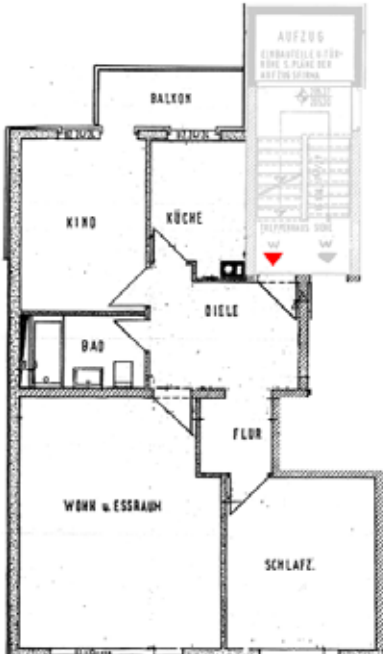
*) zzgl. Nebenkosten gemäß Absprache (nach Personen)

**) Inklusive: Wöchentlicher Putz- Wäscheservice einschließlich Fensterreinigung, Gestellung der Bettwäsche, Auf Wunsch und gegen Berechnung: Pflege der Leibwäsche



Lage

Wuppertal-Elberfeld ist ein zentral gelegener Ortsteil von Wuppertal mit guter Anbindung an die A46. In nahem Umfeld finden Sie vielfältige Einkaufsmöglichkeiten und abwechslungsreiche Angebote wie Fitness-, bzw. Sportstudios, Kinos, Veranstaltungen, Museen, Gaststätten und vieles mehr.



Ausstattung

Sie betreten die 3-Zimmer-Komfortwohnung über eine großzügige, helle Diele, die Sie in die anderen Räume führt.

Das geräumige und sehr stilvoll eingerichtete Wohnzimmer weiß durch eine große Sitzzecke zu gefallen. Drei um einen Couchtisch stehende Sitzgarnituren bieten Ihnen und Ihren Gästen viel Platz in gemütlichem Ambiente. Der Wohnbereich umfasst außerdem einen großzügigen Esstisch mit vier Stühlen und eine moderne Schrankwand inklusive Vitrine.

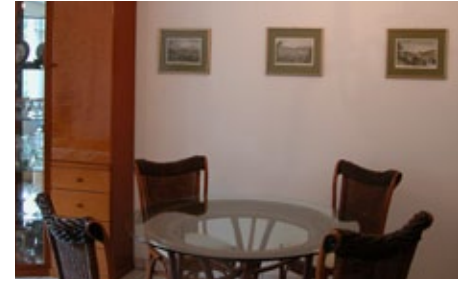
Im Schlafzimmer befindet sich ein gemütliches Bett. Der viel Raum bietende Kleiderschrank spricht einerseits aufgrund seiner reizvollen Form an, vollendet durch drei Spiegel, die zur Mitte des Möbels angebracht sind. Andererseits finden Sie im Schrank so viel Platz, um alle persönlichen Dinge unterzubringen.

Die Küche ist komplett ausgestattet. Hier finden Sie neben den Elektrogeräten wie Kühlschrank, Herd und Backofen auch einen Wasserkocher, Toaster, Kaffeemaschine und Mikrowelle. Töpfe, Pfannen und Geschirr wie auch Gläser und Besteck vervollständigen die Utensilien.

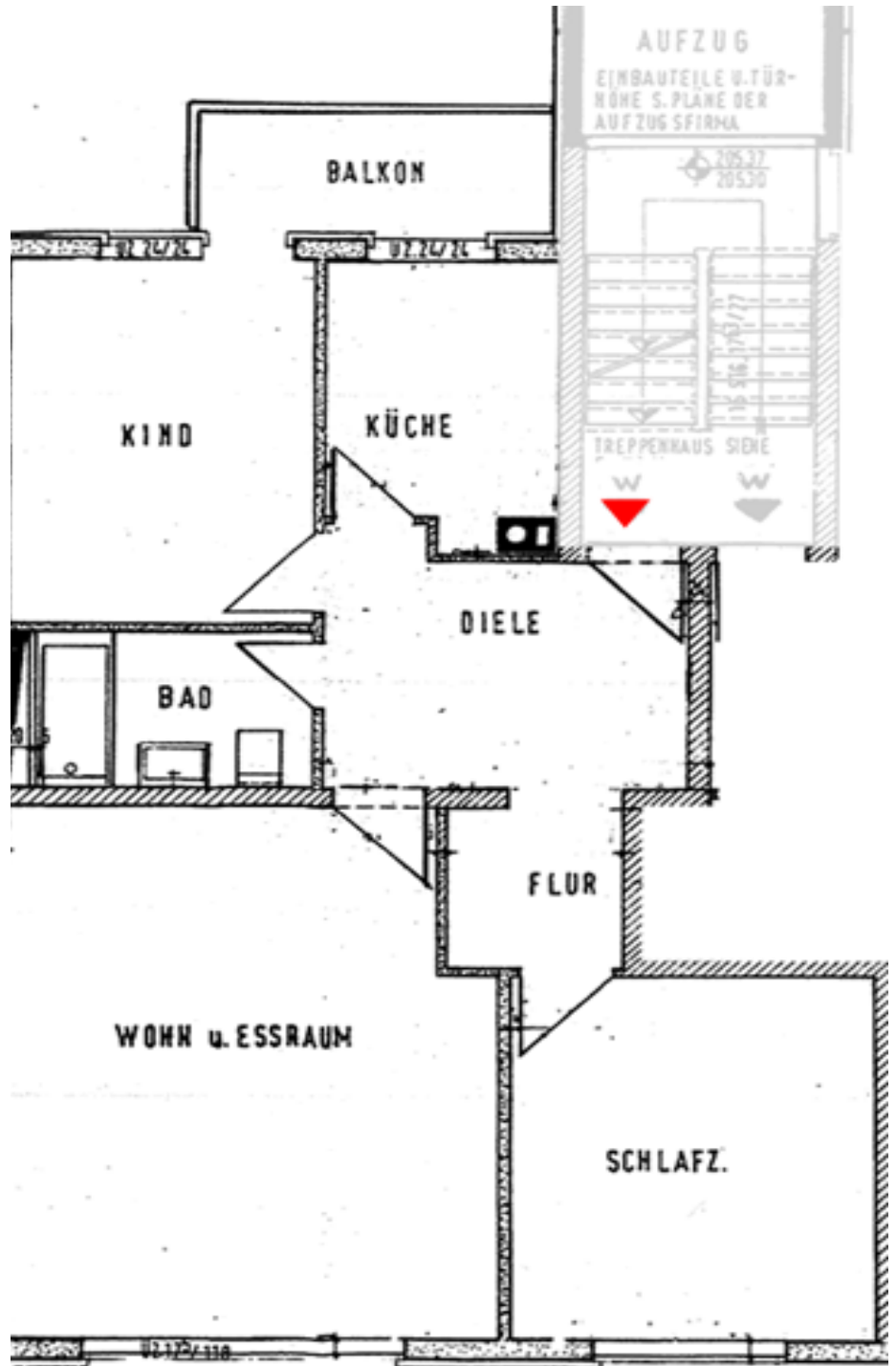


Das Bad, ebenfalls mit hellen Fliesen versehen, verfügt über eine Wanne mit integrierter Duschvorrichtung. Vervollständigt wird die Wohnung durch einen Balkon und ein Kinderzimmer, das alternativ auch als zweites Schlafzimmer genutzt werden kann.

Die komplette Wohnung ist gefliest und wird über eine Fußbodenheizung beheizt. Sie läuft ebenso wie die Warmwasserversorgung über die Zentralheizung. Durch den guten Zuschnitt und die liebevolle Einrichtung werden Sie sich hier bestimmt wohlfühlen.



Einblicke in die 85 m² große Komfort-Wohnung



Grundriss
Großzügiger Schnitt und Balkon