



Peter Preuße

IMMOBILIENVERMIETUNG



Möbliertes Wohnen in Komfortwohnung

Hochwertig ausgestattet mit wundervoller Gartenanlage und Blick in die umliegende Natur.

Broschüre zu unserer 65m² großen Wohnung in Wuppertal-Vohwinkel.

65m²

Objektbeschreibung

Modern eingerichtete Wohnung in Zweifamilienhaus, in wunderschöner und besonders ruhiger Grünanlage. Hochwertig ausgestattet und verklindert. Die Grünanlage des Grundstücks ist gepflegt und von Rasen und Pflanzen umgeben. Das liebevoll gepflegte Haus auf großzügig angelegtem und reizvoll bepflanztem Grundstück bietet einen ausgezeichneten Ausblick auf die umliegende Natur. Umgeben von Wiesen und Wäldern gleicht es einer Naturoase. Obwohl das Gebäude an der Stadtgrenze Wuppertals liegt, bestehen in der Nähe zahlreiche Verkehrsverbindungen. Buslinien zu allen wichtigen Verkehrspunkten und die Nähe zur A46 in Richtung Düsseldorf und Dortmund bringen Sie nicht nur in die Zentren Wuppertals und des Bergischen Landes, auch die Städte der Metropole Rhein-Ruhr liegen Ihnen zu Füßen. Einkaufsmöglichkeiten und attraktive Freizeitangebote befinden sich in unmittelbarer Umgebung.

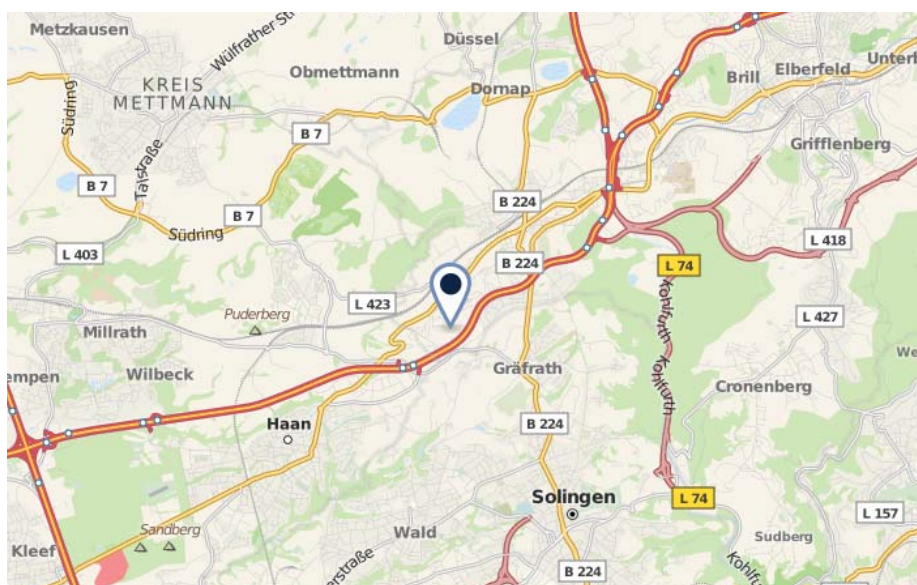
Kurz und Knapp:

Wohnzimmer mit offenem Kamin, Schlafzimmer, Küche mit Einbaumöbeln, Diele, Bad, Gäste WC, sowie separater Eingang. Gartennutzung möglich. Die komplette Wohnung ist einheitlich gefliest und wird über eine Fußbodenheizung beheizt. Die Wohnung ist hochwertig und mit neuen Möbeln eingerichtet. Heizung und Warmwasser über Zentralheizung.

Zimmer	2
Wohnfläche	65,00 m ²
Kaltmiete	ab 619,00 € * **
Schlafzimmer	1
Badezimmer	1
Balkon/Terrasse	Gartennutzung möglich
Personenaufzug	Nein
Einbauküche	Ja
Qualität der Ausstattung	Gehoben
Heizung	Fußbodenheizung
Stellplatz	Ausreichend Park- plätze vorhanden

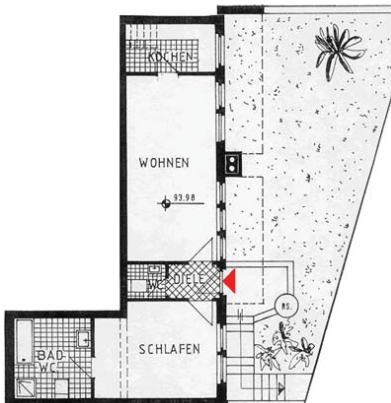
*) zzgl. Nebenkosten gemäß Absprache (nach Personen)

**) Inklusive: Wöchentlicher Putz- Wäscheservice einschließlich Fensterreinigung, Gestellung der Bettwäsche , Auf Wunsch und gegen Berechnung: Pflege der Leibwäsche



Lage

Vohwinkel ist der westlichste Stadtteil Wuppertals und bietet gut 31 000 Menschen eine zentrale, aber dennoch ruhige Wohnlage. Im Stadtkern bieten sich vielfältige Einkaufsmöglichkeiten, Sport- und Fitnessstudios. In der umliegenden Natur finden Sie Erholung und Raum für sportliche Aktivitäten. Der von der Wuppertaler Schwebebahn geprägte Stadtteil befindet sich in unmittelbarer Nähe zu Solingen-Gräfrath und Haan/Rheinland. Durch die gute Anbindung an die A46 und zahlreiche öffentliche Verkehrsmittel sind das Rhein- und Ruhrgebiet schnell und bequem zu erreichen.



Ausstattung

Sie betreten die Wohnung über einen eigenen, durch den Vorgarten führenden Eingang, der Sie in die helle Diele führt. Das zur rechten Hand gelegene Wohnzimmer besticht durch einen großen offenen Kamin. Zusammen mit den hellen Fliesen ergibt sich ein mediterranes Ambiente, das zum Wohlfühlen einlädt.

Im Wohnzimmer befinden sich außerdem ein Essplatz mit zwei Stühlen in Kaminnähe. Die angeschlossene Küche bietet eine moderne Ausstattung. Hier finden Sie neben einer praktischen Eckspüle alle nötigen Elektrogeräte wie Kühlschrank, Cerankochfeld, Backofen, Kaffeemaschine und Mikrowelle. Geschirr, Töpfe und Pfannen, sowie Gläser und Besteck vervollständigen die Utensilien. Verbunden mit einer großen Arbeitsfläche und dem hereinfallenden Licht bieten sich Ihnen hier viel Platz, den Sie bestimmt zu nutzen wissen.



Auf der linken Seite der Wohnung schließt das Schlafzimmer zur Diele an. Neben einem gemütlichen Bett bietet sich Ihnen hier auch viel Stauraum. An das Schlafzimmer grenzt ein modernes Badezimmer mit Dusche.

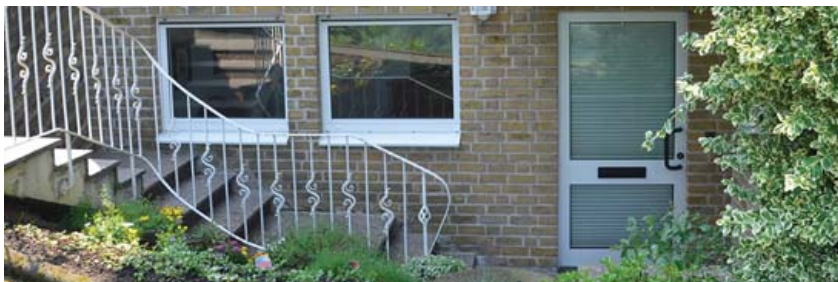
Die komplett einheitlich geflieste Wohnung wird über Fußbodenheizung beheizt. Heizung und Warmwasserversorgung erfolgen über Zentralheizung.



Wohnzimmer mit gemütlichem Mobiliar



Kombinierter Ess- und Wohnraum



Wohnung mit eigenem Eingang



schöner Fernblick

Grundriss
Wohnfläche auf 65 m²

