



Peter Preuße

IMMOBILIENVERMIETUNG



Möbliertes Wohnen in Komfortwohnung

Hochwertig ausgestattet mit wundervoller Gartenanlage und Blick in die umliegende Natur.

Broschüre zu unserer 55m² großen Wohnung in Wuppertal-Vohwinkel.

55m²

Objektbeschreibung

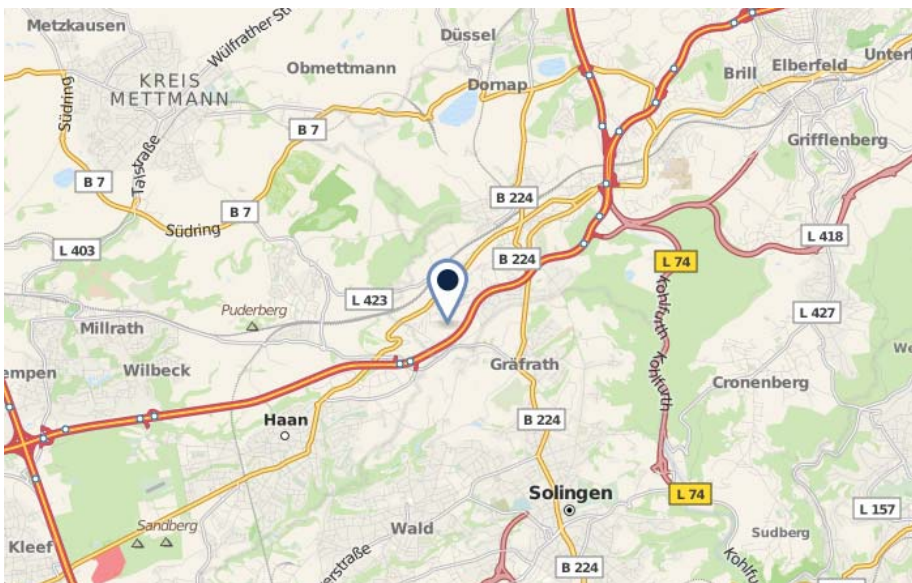
Modern eingerichtete Wohnung in Zweifamilienhaus, in wunderschöner und besonders ruhiger Grünanlage. Hochwertig ausgestattet und verklindert. Die Grünanlage des Grundstücks ist gepflegt und von Rasen und Pflanzen umgeben. Das liebevoll gepflegte Haus auf großzügig angelegtem und reizvoll bepflanztem Grundstück bietet einen ausgezeichneten Ausblick auf die umliegende Natur. Umgeben von Wiesen und Wäldern gleicht es einer Naturoase. Obwohl das Gebäude an der Stadtgrenze Wuppertals liegt, bestehen in der Nähe zahlreiche Verkehrsverbindungen. Buslinien zu allen wichtigen Verkehrspunkten und die Nähe zur A46 in Richtung Düsseldorf und Dortmund bringen Sie nicht nur in die Zentren Wuppertals und des Bergischen Landes, auch die Städte der Metropole Rhein-Ruhr liegen Ihnen zu Füßen. Einkaufsmöglichkeiten und attraktive Freizeitangebote befinden sich in unmittelbarer Umgebung.

Kurz und Knapp:

Möblierte Wohnung mit zeitgerechtem und großzügigem Wohnschlafraum mit integrierter Einbauküche, Bad und Terrasse. Die Wohnung liegt in Südwestlage mit schönem Blick in den Garten. Die komplette Wohnung ist einheitlich gefliest. Geschmackvoll und gehobene Möblierung. Heizung und Warmwasser über Zentralheizung.

Zimmer	1
Wohnfläche	55,00 m ²
Kaltmiete	ab 519,00 € * **
Schlafzimmer	Wohn-Schlafraum
Badezimmer	1
Balkon/Terrasse	Terrasse mit Gartenzugang
Personenaufzug	Nein
Einbauküche	Ja
Qualität der Ausstattung	Gehoben
Heizung	Zentralheizung
Stellplatz	Ausreichend Parkplätze vorhanden

*) zzgl. Nebenkosten gemäß Absprache (nach Personen)
**) Inklusive: Wöchentlicher Putz- Wäscheservice einschließlich Fensterreinigung, Gestellung der Bettwäsche , Auf Wunsch und gegen Berechnung: Pflege der Leibwäsche



Lage

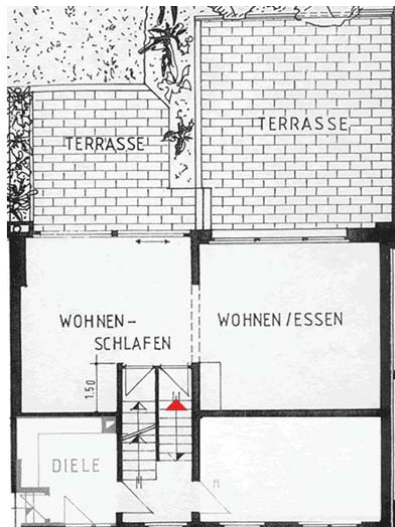
Vohwinkel ist der westlichste Stadtteil Wuppertals und bietet gut 31 000 Menschen eine zentrale, aber dennoch ruhige Wohnlage. Im Stadtkern bieten sich vielfältige Einkaufsmöglichkeiten, Sport- und Fitnessstudios. In der umliegenden Natur finden Sie Erholung und Raum für sportliche Aktivitäten. Der von der Wuppertaler Schwebebahn geprägte Stadtteil befindet sich in unmittelbarer Nähe zu Solingen-Gräfrath und Haan/Rheinland. Durch die gute Anbindung an die A46 und zahlreiche öffentliche Verkehrsmittel sind das Rhein- und Ruhrgebiet schnell und bequem zu erreichen.



Ausstattung

Die moderne Komfortwohnung enthält auf 55m² alles, was Sie für das alltägliche Leben benötigen. Mittelpunkt der Wohnung ist der großzügig bemessene Wohnschlafraum, über den die Wohnung auch betreten wird. Dieser Raum weist einen kleinen Wandvorsprung auf, wodurch die Einheiten Wohnen und Schlafen voneinander getrennt werden.

In Südwest-Richtung weist die Außenwand eine nahezu komplette Verglasung auf. Es bietet sich Ihnen nicht nur ein hervorragender Blick in den Garten, auch weite Teile Vohwinkels gehören zum täglichen Ausblick.



Im Wohnbereich findet sich einerseite eine bequeme Polstergarnitur mit Ecksofa, Sessel und Tisch. Dank einer Leselampe, stimmiger Bilder und dem passenden Teppich finden Sie hier einen behaglichen Ort mit ausgewogenem Ambiente.

Demgegenüber steht die moderne Küchenzeile. Die aus hellen Einbaumöbeln bestehende Küche ist komplett ausgestattet. Hier finden Sie neben den Elektrogeräten wie Kühlschrank, Herd und Backofen auch einen Wasserkocher, Toaster, Kaffeemaschine und Mikrowelle. Geschirr, Töpfe und Pfannen, sowie Gläser und Besteck vervollständigen die Utensilien.

Im Schlafbereich finden Sie im bequemen Bett erholsamen Schlaf. Im stilvoll gehaltenen Kleiderschrank als auch im Nachttischschränkchen bietet sich Ihnen viel Stauraum. Couch nebst Beistelltisch laden ebenfalls dazu ein, sich in der attraktiven Wohnung ein wenig Ruhe zu gönnen.



Die komplette Wohnung ist gefliest und wird über die Zentralheizung mit Warmwasser versorgt. Durch die Terrassentür haben Sie es nur wenige Meter weit, bis Sie in ihrem eigenen kleinen Paradis stehen. Ob zum Grillen oder Sonnen, die Terrasse ist ihr ganz persönliches Freizeiterrain. Durch den guten Zuschnitt und die liebevolle Einrichtung werden Sie sich hier bestimmt wohlfühlen.





Ruhig gelegene und gehobene Wohnlage



Ausblick über Vohwinkel



Gemütliche Sitzgruppe

Grundriss
Mit großer Terrasse
und Gartenzugang

